

# Kungssten-Klippan Industrier

medlemsinformation

1988 • 6

## Klippan bästa alternativet

GÖTEBORGS-POSTEN  
ONSDAG 2 MARS 1988 SYDVÄST

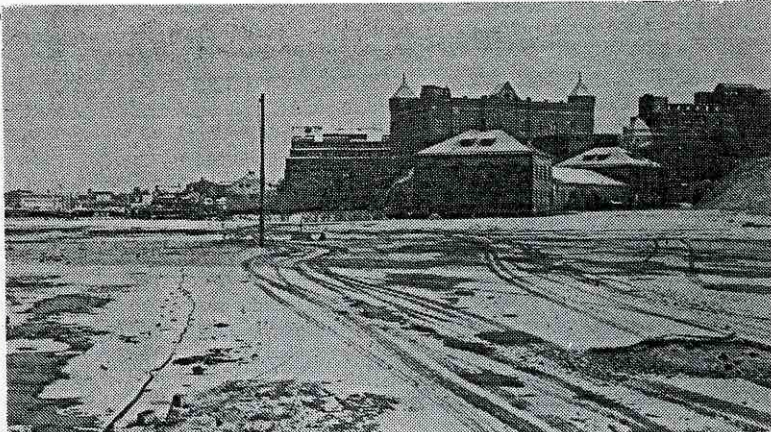
De boende i södra skärgården behöver bra förbindelser med fastlandet. Nuvarande terminal vid Saltholmen — som är ett provisorium — har med rätta kritiserats från olika håll. Kommunen har under många år planerat för en skärgårdsterminal på annan plats. De boende, föreningar, aktionsgrupper av olika slag, har under en längre tid argumenterat för att Saltholmen är en olämplig plats för en skärgårdsterminal. Dessa grupper har genom sina starka argument visat att de har rätt. Skärgårdsterminalen skall därför snarast flyttas från Saltholmen...

...Vid Älvsborgsbrons södra landfäste ligger ett stort hamnområde, som inte används i dag. När Älvsborgsbron byggdes satte kommunen stora pengar för att brons landfästen inte skulle störa hamnverksamheten. Dessa investeringar kan bli lönsamma om den nya skärgårdsterminalen lokaliseras till Klippan.

Restiden med båt till Klippan från södra skärgården är några minuter längre än till Saltholmen eller Fiskebäck. Den totala restiden kommer dock inte att öka. Båttrafikanterna har kommit närmare till de flesta resmål.

Fördelar med Klippanalternativet:

- En samordning kan ske mellan person och godstrafiken till södra skärgården. Den befintliga kajen vid Klippan tål tung lastbilstrafik.
- En terminal vid Klippan kan lätt förses med kollektivtrafik. Det finns plats för en spårvägs-slinga. Bil- och busstrafiken minskas i förhållande till både Saltholmen och Fiskebäck.
- Tidigare gjorda kommunala investeringar utnyttjas, samtidigt som en del av Göteborgs innerhamn får ett nytt liv.
- Den från miljösynpunkt bästa lösningen. Saltholmen får en bättre miljö samtidigt som den kraftiga fordonstrafiken på Torgny Segerstedts gatan minskas. Boendemiljön bevaras i Fiskebäck. Totalt sett minskas avgasutsläppen i hela kommunen.
- Klippanalternativet är till fördel för de turister och badgäster som vill besöka södra skärgården.



Här vid Klippan och Älvsborgsbrons södra landfäste ligger i dag ett stort oanvänt hamnområde som skulle lämpa sig bra för terminalen, säger Roland Norlén.

● Stora markområden finns, det finns plats för öbornas bilar. Lätt att ordna till- och avfarter till befintliga närbelägna trafikleder.

Enligt min uppfattning är Klippan det enda realistiska alternativ som finns för en ny terminal för skärgårdstrafiken. Jag kommer att arbeta för att terminalen förläggs till Klippan. Många delar min uppfattning, låt oss därför gemensamt motarbeta de krafter, som vill att terminalen skall ligga kvar på Saltholmen...

Roland Norlén

### Terminalen vid Klippan

GÖTEBORGS-POSTEN  
ONSDAG 24 FEBRUARI 1988 SYDVÄST

**Älvsborgs Egnahemsförening kommer att förorda att skärgårdsterminalen läggs vid Klippan. Terminalplatsen var en av de stora frågorna vid föreningens senaste möte. Toredamm väntar fortfarande på sin lösning.**

Före jul lovade Killingegångens motståndare till en byggnation av Toredamm som den presenteras att återta klagomålet mot den givna dispensen. Än så länge väntar länsstyrelsen på det skriftliga beskedet. Under december ansökte vidare Toredammkommittén om prövningstillstånd hos regeringsrätten.

— Vi vill pröva trovärdigheten i det hela, säger Raimo Lindström i Toredammkommittén. Det är den gamla fastställda planen som vi reagerar på. Huskropparna blev visserligen färre men i gengäld blev ytan större. Det kan vi inte nöja oss med.

### Turistattraktion

Vad beträffar terminalplatsen enades man om att Klippan är bäst. Bra kommunikationer till skillnad från Fiskebäck, skyddat läge och möjligheter att bli en härlig turistattraktion är tillräckliga argument. Man diskuterade möjligheterna att göra gamla Sessanhuset till en stor samlingslokal. Nu hyr en judoklubb en del av huset. Den längre resvägen tas lätt igen med hjälp av snabbgående båtar och Klippan kan med sitt centrala läge ge så många fler möjlighet att komma ut i skärgården.

### Spara kultur

Omdaning av Nya Varvet och Scandinavian Heart Center som snart kommer till trakten diskuterades också. Alla är överens om att den gamla miljön som andas kultur inte får gå förlorad. Trafiken ökar och mer blir det då Toredamm börjar bebyggas.

Sträckan från Kungssten till Hagen på Gamla Långedragsvägen är redan nu överbelastad. Många nya affärer har etablerat sig i området under de senaste åren, nybyggnation och busslinje har gjort att vägen här kommer att vidgas. En gångbana vid nya posten planeras också.... KEW

Kom ihåg Årsmötet på Novotel Måndag den 11 april kl. 17.00. Välkommen.